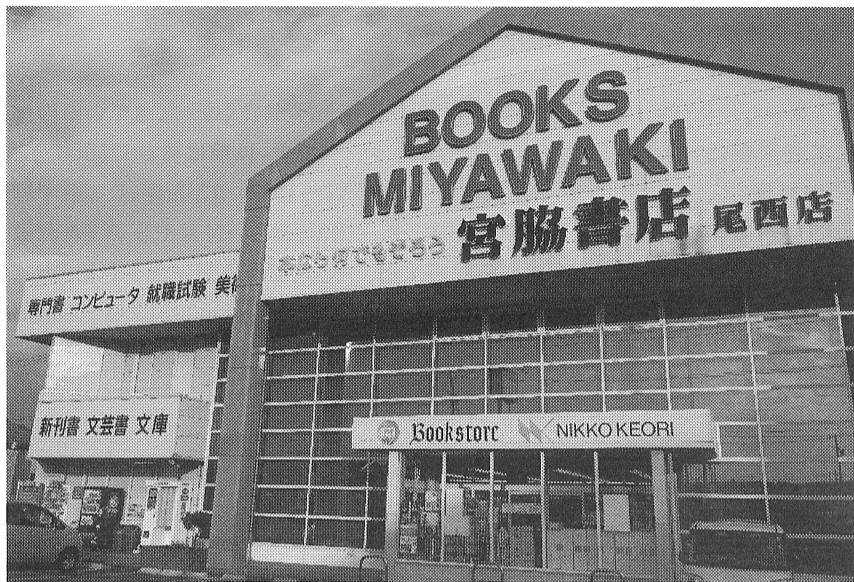


company

## 宮脇書店尾西店

## 小型・低コストでレジ導入、使い勝手も向上

宮脇書店尾西店は2018年2月に光和コンピューター製POSレジ「KPOSmini」を導入。  
タッチパネルとテンキーの使い分けで作業性良好と評価されている。



宮脇書店尾西店(日興毛織(株)書籍販売事業部)  
所在地:〒494-0001愛知県一宮市開明字流58-1  
電話:0586-47-7111

## 幅広い客層の郊外店

同店は2000年に開店。2階建ての店舗は1、2階合わせて売り場面積400坪。従業員数はアルバイトを含めて20人ほど。営業時間は10～23時で年中無休。西尾張中央道と呼ばれる主要幹線道に面し、道路を隔てた向かい側は住宅が多く、また近くには飲食店が多数あるという郊外型の店舗。

来店客は、平日朝からは年齢の高い人、昼過ぎから夕方にかけては主婦層、夕方からは学生が多く、夜になると会社帰りの人と、時間によって変化し、客層は幅広い。学参にも力を入れているほか、本の販売だけでなく、輸入雑貨、菓子、文具の「& Deri(アンドデリ)」の展開も目を引く。

福岡満店長は開店と同時に店を運営する日興毛織(株)から赴任し、店長に

なっから10年ほどになるという。

23時閉店だが、すぐにはシャッターを閉めず、閉店時間ぎりぎりに入店した人の書籍検索、購入にも対応。実質は5分過ぎぐらいまでは営業しており、お客さんにとってはうれしい対応だ。

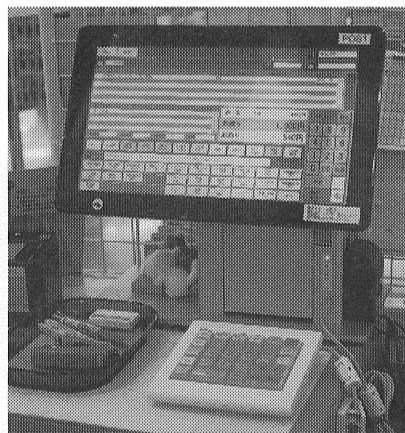


レジカウンターは店内に1カ所

## 使い勝手変わらないこと決め手に

POSレジ導入のきっかけについて、福岡店長は「シャープ製レジを使用していました。シャープが書店レジから撤退することになり、新たなレジを導入しなくてはならなかったのです」と説明。

新しく導入したのは光和コンピューター製で、ディスプレイサイズ14インチの小型で低価格版の「KPOSmini」2台。



低価格、省スペースの「KPOSmini」

導入にあたって「取次会社関係のレジを導入することも考えましたが、シャープ製レジのソフトウェアを手掛け、以前から付き合いのあった光和コンピューターから『ハードも取り扱う』との紹介があり、同じシステムを使えることや、低価格で導入できることが決め手となりました」と福岡店長は話す。

## 使いやすく改善も

もともと前に使っていたレジに光和コンピューターのシステムが使われていたこともあり「前と同じようなシステム設計をお願いしました。より使いやすいようにジャンル分けのボタンを増やしたり、統合したりしてもらい、分かりやすく使いやすくなりました」と(福岡店長)と改善も施した。

さらに、導入当初は金額入力をタッチパネルで行う仕様だったが、少々使いづらさを感じたことや、以前のレジでテンキー入りに慣れ親しんでいたこともあり、新たにレジ専用のテンキーを導入した。

今では「タッチパネル、テンキーボードの両方を使うことができ、スタッフが使い分けることも可能で、導入当初より使い勝手がよくなりました。移行もスムーズに行われ、以前と遜色なく業務を行っています」と福岡店長は話す。



福岡店長

## 事例集を無料進呈中!!

第8集 加速する出版流通システム  
(出版社様、書店様システムの導入事例)無料  
進呈

- ✓ 新システムへの移行で処理時間を大幅に短縮
- ✓ 小型 POS システム「KPOSmini」を導入  
街の書店として店舗を強化
- ✓ 定期購読管理システムリプレイスで柔軟な運用可能に
- ✓ 販売管理システム導入、データを営業に活用

- ✓ 第30回光和出版セミナー  
出版社と書店を結ぶ新サービス
- 近刊情報情報マルチ登録サイト「K-PRO」
- 書店在庫補充支援サイト「たなづくり」

など、28社様の導入事例と最新セミナー内容を掲載

お申込み 弊社ホームページ <http://www.kowa-com.co.jp/> より「メールフォーム」または「FAX」でお申込みください。

FAX 番号 03-3865-1922

株式会社光和コンピューター  
〒101-0032 千代田区岩本町 3-1-2 岩本町東洋ビル  
TEL 03-3865-1981 (担当: 小堀、石橋)

